

MORLAIX - CARANTEC - PLOGASNOU - LOCQUIREC - SAINT-THÉGONNEC - GUERLESQUIN

13 résultat(s) -

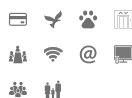
Vue sur mer	Accès PMR	Jardin	Carte bancaire
Restaurant	Chambres PMR	Terrasse	Chèques vacances acceptés
Animaux admis	Chambre familiale	Piscine	Haut de gamme
Wifi	Ascenseur	Jacuzzi / Spa	<b>CŒUR DE VILLE</b> En centre-ville
Téléphone	Accueil groupe	Parking	
TV	Salle de réunion	Garage	
Salon TV	Salle de séminaire	Borne de recharge	

MORLAIX ET ENVIRONS > MORLAIX

CŒUR DE VILLE

GRAND HÔTEL DE L'EUROPE ★★★

En plein cœur du centre historique de Morlaix, ce Grand hôtel emblématique, de caractère depuis 1816, vous séduira par son charme et la qualité de son accueil. Ses 58 chambres (5 suites, 41 doubles, 5 familiales triples ou quadruples, 8 singles) sont entièrement équipées. Les petits-déjeuners, buffet avec produits régionaux, sont servis de 7h à 10h dans la grande salle de réception rénovée en 2023. L'hôtel est ouvert 24h/24h. Bar et room-service disponibles en continu. Salle de billard. L'hôtel accueille aussi cyclistes et randonneurs. Supplément animaux 10 €.



58 Chambres  
Soirées étape



1 rue d'Aiguillon  
29600 MORLAIX  
02 98 62 11 99  
contact@grandhoteleurope.fr  
www.grandhoteleurope.fr

En centre ville  
Mer : 11 km  
Gare : 1 km

Ouvert toute l'année, 7/7, 24h/24	Chambre single 50 € - 250 €	Chambre double 50 € - 250 €	Demi-pension -	Petit déjeuner 14,90 €
-----------------------------------	--------------------------------	--------------------------------	-------------------	---------------------------

MORLAIX ET ENVIRONS > MORLAIX

CŒUR DE VILLE

HÔTEL DU PORT ★★

Situé à 300m du viaduc de Morlaix, l'hôtel est au cœur d'un nouveau quartier en pleine effervescence : l'ancienne manufacture des tabacs où le SEW offre un ensemble culturel complet avec salles de cinémas, de spectacle (musique et théâtre). Un Espace des Sciences a également ouvert ses portes. Il ne vous restera donc plus qu'à poser vos valises pour profiter de notre accueil avant d'explorer tous ces potentiels. Bienvenue aux randonneurs à pied (adhérons à Mon Tro Breizh et itirando) ou à vélo (Label Accueil vélo). Soirée étape pour les professionnels uniquement.



25 Chambres



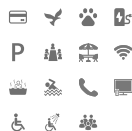
3 quai de Léon  
29600 MORLAIX  
02 98 88 07 54  
info@hotelduport-morlaix.com  
www.hotelduport-morlaix.com

En centre ville  
Mer : 10 km  
Gare : 1 km

Ouvert du 05 janvier au 19 décembre	Chambre single 54 € - 95 €	Chambre double 60 € - 105 €	Demi-pension -	Petit déjeuner 12,50 €
-------------------------------------	-------------------------------	--------------------------------	-------------------	---------------------------

**MORLAIX ET ENVIRONS > MORLAIX**
**IBIS BUDGET\*\* ET IBIS STYLES MORLAIX ★★★**

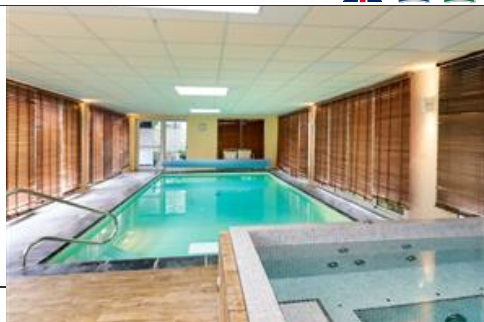

Situés en Nord Finistère à 10 min des plages de sable fin, les hôtels Ibis Budget et Ibis Styles Morlaix vous accueillent dans un cadre privilégié. L'Ibis Budget\*\*, idéal pour vos déplacements professionnels, se compose de 52 ch. doubles ou singles, avec possibilité pour certaines de triples. Petit-déjeuner 12€ (8€/ enfant) . L'hôtel Ibis Styles\*\*\*, son espace bar lounge, son espace de fitness et bien-être et ses 43 ch. spacieuses doubles ou singles, dont 4 communicantes, 2 triples et un appartement, convient parfaitement pour vos séjours affaires, famille ou loisirs. Animaux acceptés : 12€.



**95 Chambres**  
**Soirées étape**

400 rue Caroline Aigle  
29600 MORLAIX  
**02 98 88 08 44**  
HB5Y0@accor.com  
all.accor.com

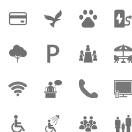
Mer : 10 km  
Gare : 5 km



Ouvert toute l'année	Chambre single 49€ - 180€	Chambre double 59€ - 180€	Demi-pension -	Petit déjeuner 12€
----------------------	------------------------------	------------------------------	-------------------	-----------------------

**MORLAIX ET ENVIRONS > PLOUIGNEAU**
**COZY HÔTEL ★★★**

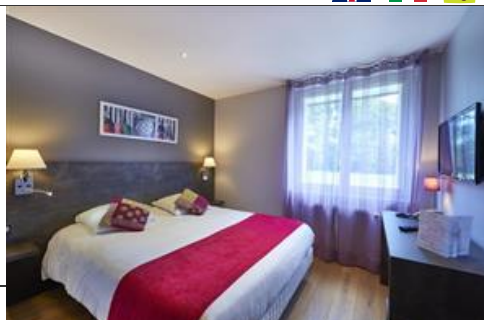

Le Cozy Hôtel vous invite à une expérience unique, alliant confort moderne et atmosphère chaleureuse, tout au long de l'année. Niché à seulement 3 min du centre-ville de Morlaix et à 2 min de la voie express Brest-Rennes, il bénéficie d'une localisation idéale pour explorer le Pays de Morlaix. Derrière sa façade accueillante, le Cozy Hôtel dispose de 30 chambres modernes et parfaitement équipées, conçues pour offrir à chacun un séjour agréable, qu'il soit professionnel ou touristique. Ici, chaque détail est pensé pour garantir détente et sérénité avec un service attentif et personnalisé.



**30 Chambres**  
**Soirées étape**

Prat Al Lann  
881 route de la Croix Rouge  
29610 PLOUIGNEAU  
**02 98 88 08 68**  
contact@cozyhotel-morlaix.com  
www.cozyhotel-morlaix.com

Mer : 15 km  
Gare : 5 km



Ouvert toute l'année	Chambre single 50€ - 130€	Chambre double 65€ - 160€	Demi-pension -	Petit déjeuner 12,90€
----------------------	------------------------------	------------------------------	-------------------	--------------------------

**MORLAIX ET ENVIRONS > SAINT-MARTIN-DES-CHAMPS**
**BRIT HOTEL CONFORT MORLAIX ★★★**


Vous souhaitez réserver une chambre ou organiser un séminaire ? Découvrez notre offre sur mesure ! En plein cœur du Finistère Nord à 4km du centre-ville, et 10 km des plages les plus proches, nous proposons 49 chambres adaptées à tous les besoins : doubles, twin, triples et familiales (pour 4 et 5 pers), équipées de TV écran plat, de salles de bain privatives, d'un plateau de courtoisie et d'un accès fibre. Profitez de notre formule 1/2 pension avec des restaurants partenaires à 100 m à pied et d'1 offre groupes avec restauration poss. 1 salle de séminaire équipée, à la journée ou 1/2 journée.



**49 Chambres**

Rue Ar Brug  
29600 SAINT-MARTIN-DES-CHAMPS  
**02 98 63 34 63**  
morlaix@brithotel.fr  
morlaix.britihotel.fr

Mer : 10 km  
Gare : 3 km



Ouvert toute l'année	Chambre single 51€ - 99€	Chambre double 51€ - 99€	Demi-pension 91€	Petit déjeuner 10,90€
----------------------	-----------------------------	-----------------------------	---------------------	--------------------------

**MORLAIX ET ENVIRONS > SAINT-MARTIN-DES-CHAMPS**
**B&B HÔTEL MORLAIX ★★**


Chez B&B HOTELS, vous apprécierez le confort de la literie, en particulier le moelleux des oreillers, propice à une bonne nuit de sommeil ! En famille (4 personnes), en amoureux, seul en voyage ou en tourisme d'affaires, vous pourrez choisir la chambre adaptée à vos besoins. Certaines chambres sont adaptées aux personnes à mobilité réduite. Les gourmands profiteront du large choix qu'offre le buffet du petit-déjeuner. Possibilité de se restaurer sur place avec nos bœufs Val de Luce ou avec nos restaurants partenaires à deux pas de l'hôtel ! Hôtel non fumeur. Animaux : 6 €. N° appel payant.



**61 Chambres**

Rue Ar Brug  
29600 SAINT-MARTIN-DES-CHAMPS  
**08 92 78 80 65**  
bb\_0438@hotelbb.com  
www.hotel-bb.com

Mer : 10 km  
Gare : 3 km



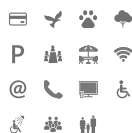
Ouvert toute l'année	Chambre single 39€ - 110€	Chambre double 39€ - 110€	Demi-pension -	Petit déjeuner 8,50€
----------------------	------------------------------	------------------------------	-------------------	-------------------------

## SAINT-THÉGONNEC ET ENVIRONS > SAINT-THÉGONNEC LOC-EGUINER

### AUBERGE SAINT-THÉGONNEC ★★★



L'Auberge Saint-Thégonnec vous accueille pour un séjour 3 étoiles en Bretagne dans un cadre agréable, pour tous vos déplacements privés et professionnels. Idéalement situé face à l'Enclos Paroissial de Saint-Thégonnec et entre la Baie de Morlaix et les Monts d'Arree, vous saurez apprécier l'accueil et les prestations de qualité qui vous seront proposées dans l'une des 18 chambres de l'hôtel ainsi qu'à la table de son restaurant semi-gastronomique, et son espace bien-être.



18 Chambres

6 place de la Mairie  
29410 SAINT-THÉGONNEC LOC-EGUINER  
02 98 79 61 18  
contact@aubergesaintthegonnec.com  
www.aubergesaintthegonnec.com

Mer : 19 km  
Gare : 12 km

Ouvert toute l'année. Fermé les 24 et 25/12 ainsi que le 01/01

Chambre single  
78 € - 125 €

Chambre double  
91 € - 186 €

Demi-pension  
119 € - 321 €

Petit déjeuner  
11 €

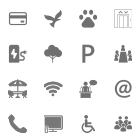


## CARANTEC ET ENVIRONS > CARANTEC

### L'HÔTEL DE CARANTEC - RESTAURANT NICOLAS CARRO ★★★★★



Entre ciel et mer, nos quatorze chambres offrent une vue plongeante époustouflante sur les eaux turquoises de la baie de Morlaix. Rénovées en 2024, les suites sont adaptées aux familles. Spacieuses et raffinées, véritables havres de sérénité, elles sont aménagées pour votre plus grand confort et vous assurent des moments de calme et de détente. Une invitation à poursuivre votre étape à la table gastronomique du Chef étoilé Nicolas Carro. Bornes électriques à disposition. © Photo Alban Couturier



14 Chambres  
Soirées étape

20 rue du Kelenn  
29660 CARANTEC  
02 98 67 00 47  
soisic@hotel-carantec.fr  
www.hotel-carantec.fr

Centre-ville : 500 m  
Mer : 10 m  
Plage : 500 m  
Gare : 18 km

Chambre single  
110 € - 360 €

Chambre double  
110 € - 360 €

Demi-pension  
-

Petit déjeuner  
26 € - 32 €

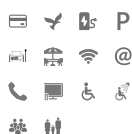


## CARANTEC ET ENVIRONS > CARANTEC

### THE ORIGINALS HÔTEL DE LA BAIE DE MORLAIX ★★★



21 chambres classées 3 étoiles au cœur de Carantec. A proximité immédiate des plages, du GR 34 et du golf de Carantec. Proche également à pied des restaurants et crêperies. Petit-déjeuner buffet dans une salle récemment rénovée. Accueil groupe possible. Terrasse et bar à votre disposition. Présence d'un local à vélos.



21 Chambres  
Soirées étape

17 bis rue Albert Louppe  
29660 CARANTEC  
02 98 67 07 64  
contact@hotel-baiedemorlaix.com  
www.hotel-baiedemorlaix.com

Mer : 300 m  
Gare : 14 km

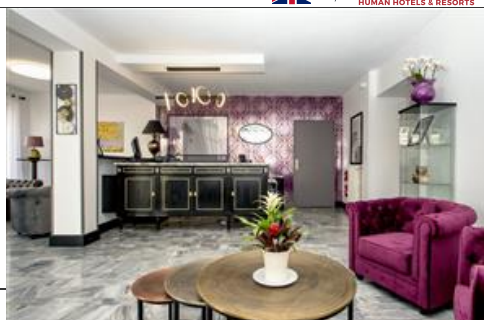
Ouvert toute l'année 7j/7 sauf en janvier

Chambre single  
71 €

Chambre double  
71 €

Demi-pension  
-

Petit déjeuner  
13 €



## CARANTEC ET ENVIRONS > TAULÉ

### HÔTEL - RESTAURANT LE RELAIS DES PRIMEURS ★★★



Situé dans un petit village sur l'axe Morlaix-Roscoff. A 10 min de St-Pol de Léon, 5 min de Carantec et Morlaix. L'hôtel se compose de 12 chambres simples, doubles et familiales dont 5 au 1er étage et 7 au 2e étage (sans ascenseur). Equipement bébé complet (lit, meuble à langer, chaise haute, rehausseur). Salle de jeux et jeux extérieurs clos. Prendre contact directement pour les longs séjours. Les arrivées se font à partir de 17h. Prévenir pour les arrivées le week-end sur portable : 06 85 40 23 83.



12 Chambres  
Soirées étape

17 rue de la Gare  
29670 TAULÉ  
02 98 24 74 24  
relaisdesprimeurs@orange.fr  
www.lerelaisdesprimeurs.fr

Mer : 6 km  
Gare : 10 km

Ouvert toute l'année

Chambre single  
59 € - 75 €

Chambre double  
66 € - 90 €

Demi-pension  
90 € - 160 €

Petit déjeuner  
10,50 € - 14 €



**LOCQUIREC ET ENVIRONS > LOCQUIREC**

**LE GRAND HÔTEL DES BAINS ★★★★★**



Etabli à la fin du XIXe siècle sur une péninsule protégée des vents dominants, le Grand Hôtel des Bains, idéalement situé entre la Côte de Granit Rose et la Côte Sauvage, perpétue plus d'un siècle de tradition, d'hospitalité et de raffinement. Avec ses 36 chambres au style Nouvelle Angleterre, l'hôtel offre un espace de bien-être unique, incluant un spa marin, une grande piscine d'eau salée chauffée toute l'année, un hammam et un sauna. Le chef Jean-Marie Meret sublime le meilleur de la mer dans une cuisine raffinée, pour une expérience culinaire inoubliable.



**36 Chambres**

15 rue de l'église  
29241 LOCQUIREC  
**02 98 67 41 02**  
reception@grand-hotel-des-bains.com  
www.grand-hotel-des-bains.com

En bord de mer  
Gare : 25 km



Fermeture du 4 au 29 janvier et du 15 novembre au 10 décembre 2026.	Chambre single 149 € - 509 €	Chambre double 149 € - 509 €	Demi-pension -	Petit déjeuner 27 €
---	---------------------------------	---------------------------------	-------------------	------------------------

**LOCQUIREC ET ENVIRONS > LOCQUIREC**

**HÔTEL - RESTAURANT DU PORT ★★★**



Idéalement situé sur le Port de Locquirec, rénové avec soin et sobriété, l'Hôtel propose 6 belles et confortables chambres donnant sur la mer, dont 5 avec balcon. Pour vos petits déjeuners, vous avez le choix entre la formule "café du port" composée de viennoiseries, pain, pancake, salade de fruits et fromage blanc ; ou la formule "brunch" avec charcuterie, œuf, fromages et pain perdu. Vous pouvez déjeuner et dîner au restaurant de l'hôtel, spécialisée dans les produits de la mer et de saison.



**6 Chambres**

5 place du Port  
29241 LOCQUIREC  
**02 98 15 32 98**  
yannick.lebeaudour@free.fr  
www.hotelduport-locquirec.fr

En bord de mer  
Gare : 25 km



Fermeture annuelle du 6 Janvier au 7 Mars 2026.	Chambre single 115 €	Chambre double 125 € - 140 €	Demi-pension -	Petit déjeuner 15 €
---	-------------------------	---------------------------------	-------------------	------------------------

**PLOUGASNOU ET ENVIRONS > PLOUGASNOU**

**HÔTEL-RESTAURANT L'ABBESSE, AU TEMPS DES VOILES**



Bienvenue au Diben, sur la commune de Plougasnou, adorable village au bord de la mer ! Venez séjourner dans notre Hôtel-Restaurant à 30 pas de la grande bleue et du GR34, sentier aux mille facettes ! Nous vous accueillons dans une ambiance conviviale et chaleureuse. Des chambres, coté mer, savourez la vue panoramique sur la Baie et la Pointe de Primel. Pour des vacances tout en douceur, optez pour un séjour en demi-pension ou en studio et profitez pleinement des activités sur le littoral !



**13 Chambres**  
**Soirées étape**

20 rue de l'Abbesse  
Le Diben  
29630 PLOUGASNOU  
**02 98 72 32 43**  
info@autempsdesvoiles.com  
www.autempsdesvoiles.com

Mer : 20 m  
Gare : 20 km



Ouvert toute l'année	Chambre single -	Chambre double 79 € - 85 €	Demi-pension 79 € - 105 €	Petit déjeuner 12,50 €
----------------------	---------------------	-------------------------------	------------------------------	---------------------------